

## Aktiwiteit 2

### Koeberg-kernkragsentrale

Op 4 Desember 1809 tref 'n aardbewing wat waarskynlik 6 op die Richter-skaal sou meet die stad Kaapstad. Die area op die gekaarte gebied waar die grootste verwoesting aangerig word, is met die letters JB gemerk. Die verskuiwingslyn op die kaart word die Milnerton-breek genoem. Indien 'n mens die lyn volg, sal jy opmerk dat dit oor die hele Kaapse Skiereiland, naby Robbeneiland en ongeveer 80 km verby die terrein van die Koeberg-kernkragsentrale, Afrika se enigste kernkragsentrale, loop.

Op 11 Maart 2011 ruk 'n verwoestende aardbewing met 'n sterkte van 9,0 Japan. Die aardbewing veroorsaak 'n tsoenami met golwe hoër as 10 m. Die dodetal word op 15 000 geraam. Alhoewel Japan 54 kernkragreaktors het, is die Fukushima Daiichi-kernkragaanleg die ergste beskadig.

Dit is belangrik om die volgende van radioaktiewe neerslag te weet, veral as jy naby 'n kernkragaanleg soos Koeberg woon:

- 5 km radius van die bron: Mense in dié area se risiko om aan straling blootgestel te word is die grootste.
- 16 km radius van die bron: Mense kan moontlik deur direkte blootstelling aan straling benadeel word.
- 40 km radius van die bron: Radioaktiewe materiale kan watervoorrade, oeste en lewende hawe besmet.

### Aktiwiteit

1. Skep 'n tabel saam met 'n maat van die positiewe en negatiewe faktore wat met kernenergie verband hou.
2. Skep buffersones rondom Koeberg (by die pyl onder K op die kaart). Die sones moet 'n radius van 5 km, 16 km en 40 km hê. Gebruik verskillende kleure en skaduwee in die sones. Voeg hierdie sones by die Sleutel by wat onder die kaart verskyn.
3. Raadpleeg Google maps of 'n atlas en teken die liggingsroetes van die volgende paaie in: die N7, N1, N2, en enige verkeersweë wat by 'n ontruimingsplan van hulp kan wees. Voeg die Kaapstad Internasionale Lughawe op jou kaart by, asook enige groot hospitale in die area.
4. Identifiseer die dorpe en munisipale gebiede van Kaapstad wat in elke buffersone val. Jy kan 'n tabel hiervoor gebruik.

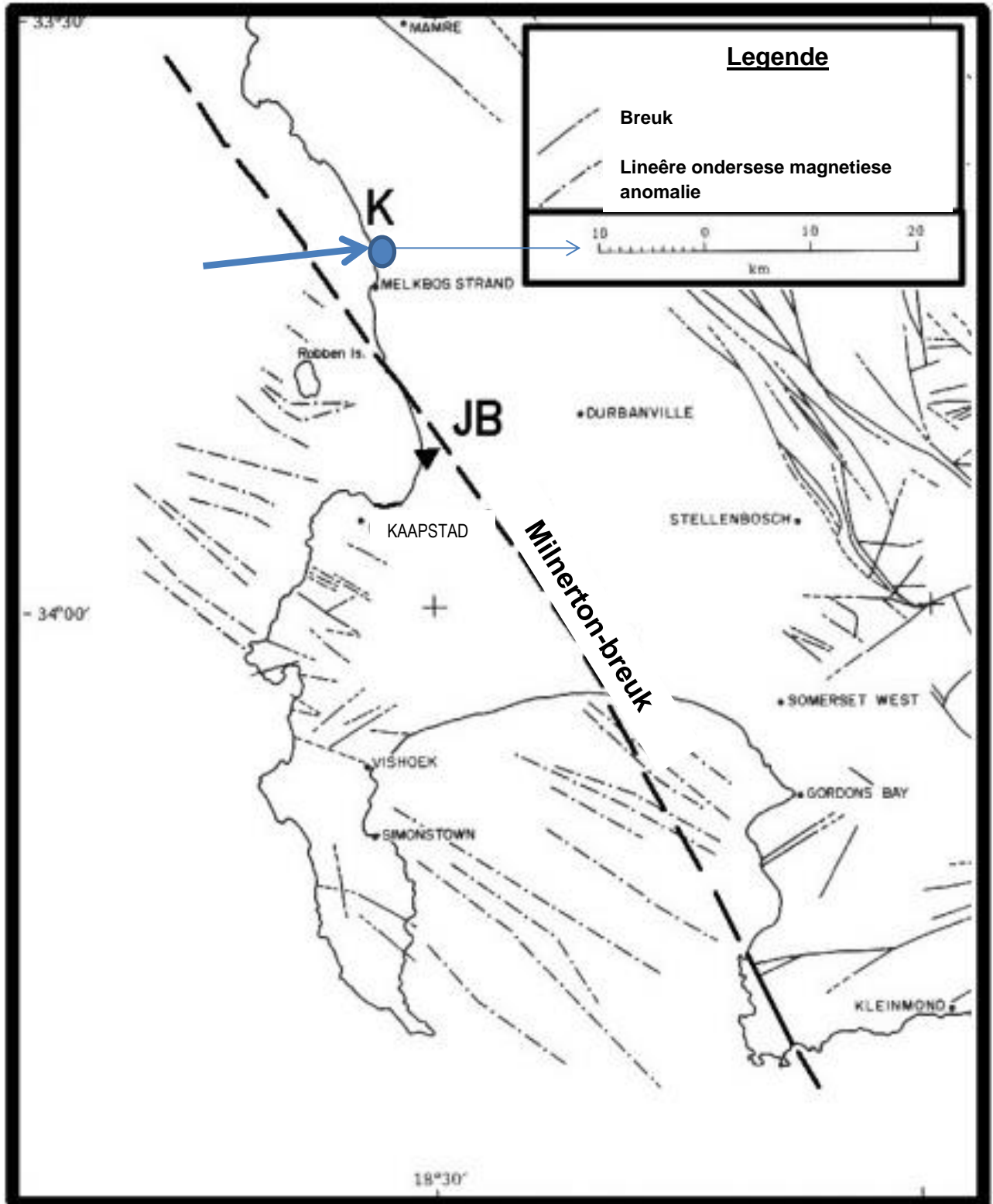
	5 km	16 km	40 km
Dorpe, voorstede en munisipale gebiede			

5. Raadpleeg die Stad Kaapstad se Ramprisikobestuursentrum by [www.capetown.gov.za](http://www.capetown.gov.za) en die Koeberg-kernkragsentrale se noodplan by [www.eskom.co.za](http://www.eskom.co.za).

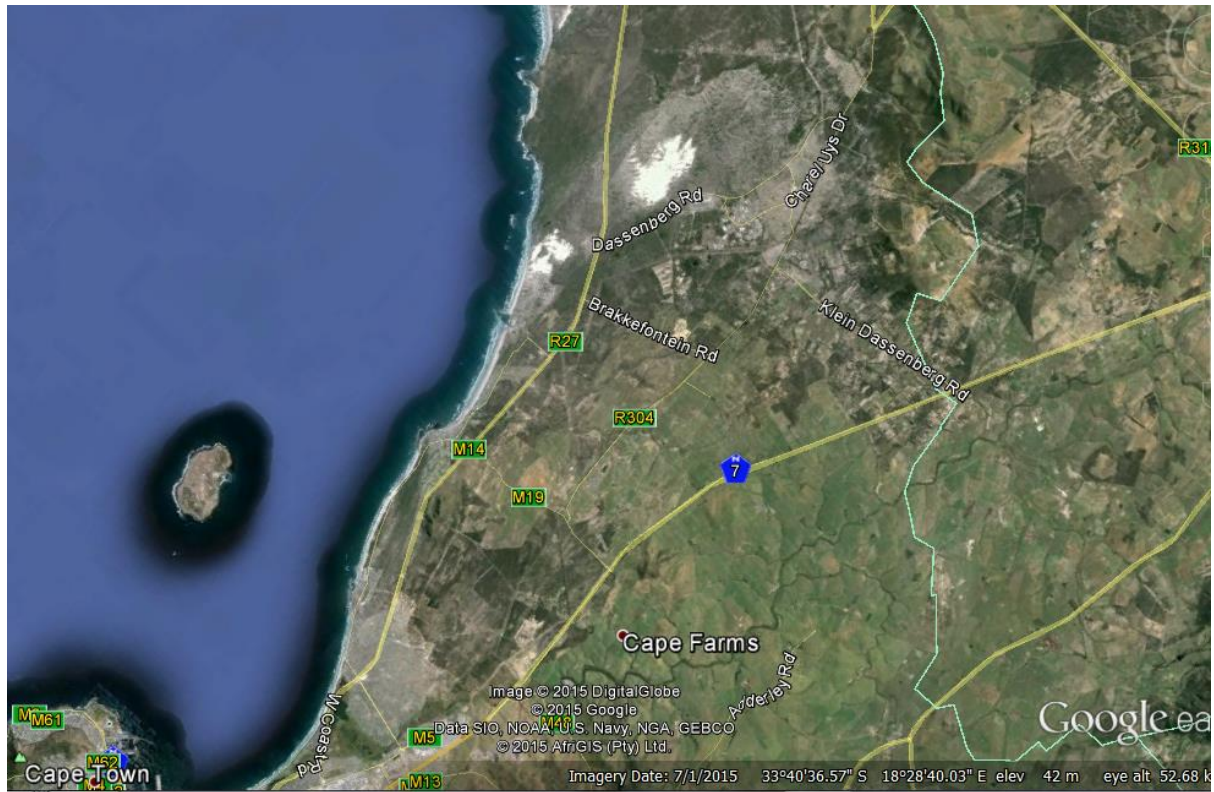
Stel 'n kort ontruimingsroete saam vir inwoners wat in die risikogebiede woon (tot 'n radius van 16 km) in geval van 'n kernramp. LET WEL: As die kernramp die gevolg van 'n

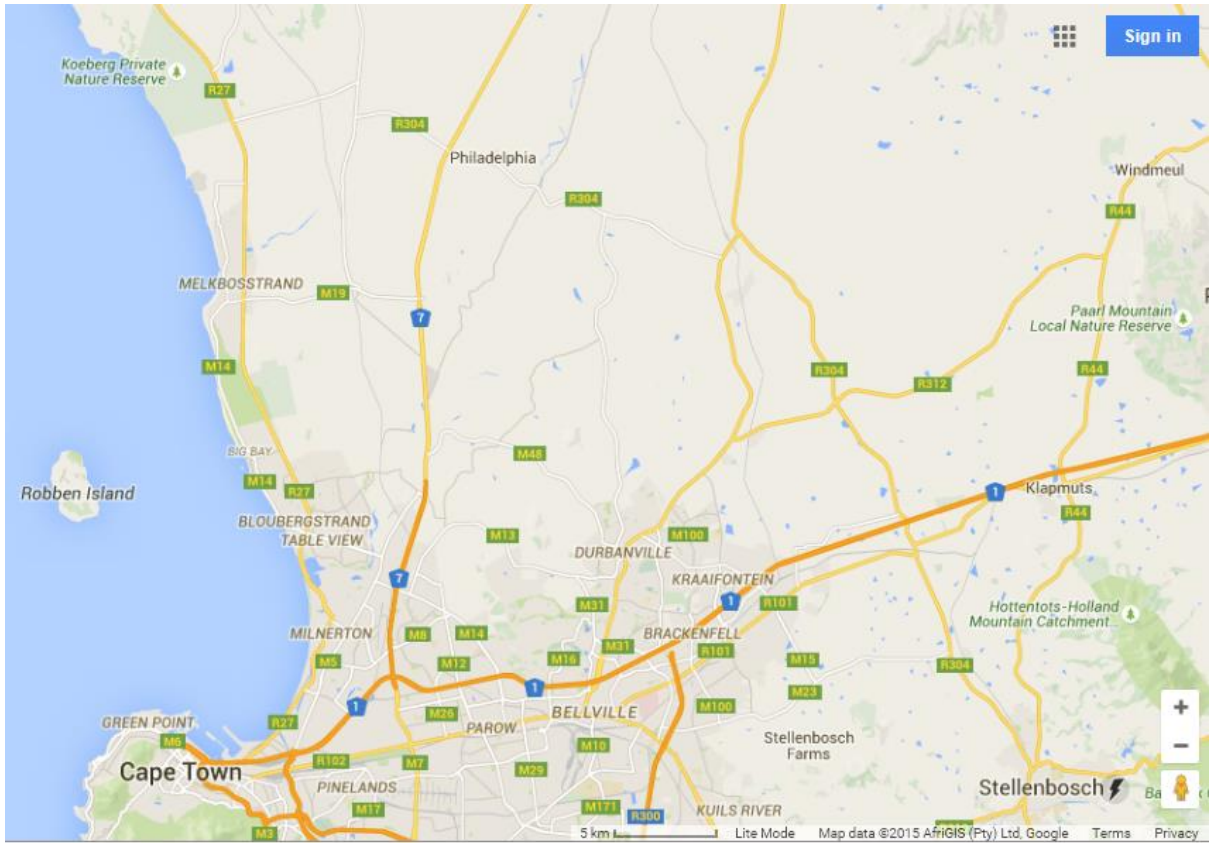
aardbewing is, moet jy jou graad 10-kennis inspan om te bepaal hoe die aardbewing jou ontruimingsplan sal raak, veral as die aardbewing 'n tsoenami veroorsaak.

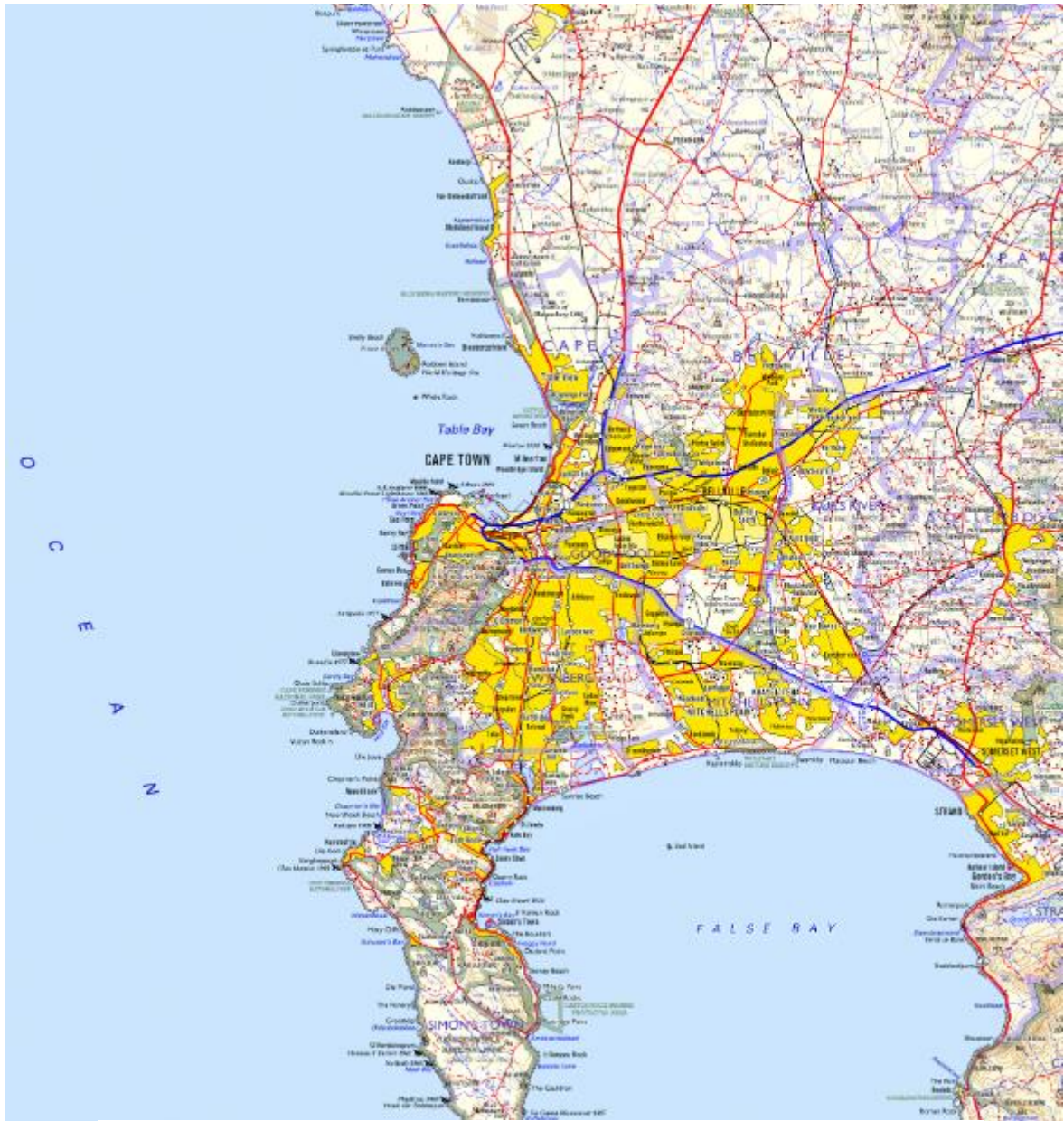
6. Jou finale taak: Risikobestuur is 'n moontlike loopbaankeuse vir jou ná matriek. Raadpleeg die twee webtuistes in paragraaf 5 om meer oor loopbaankeuses uit te vind.



Sleutel: Koeberg-kernkragcentrale 







1:250 000

